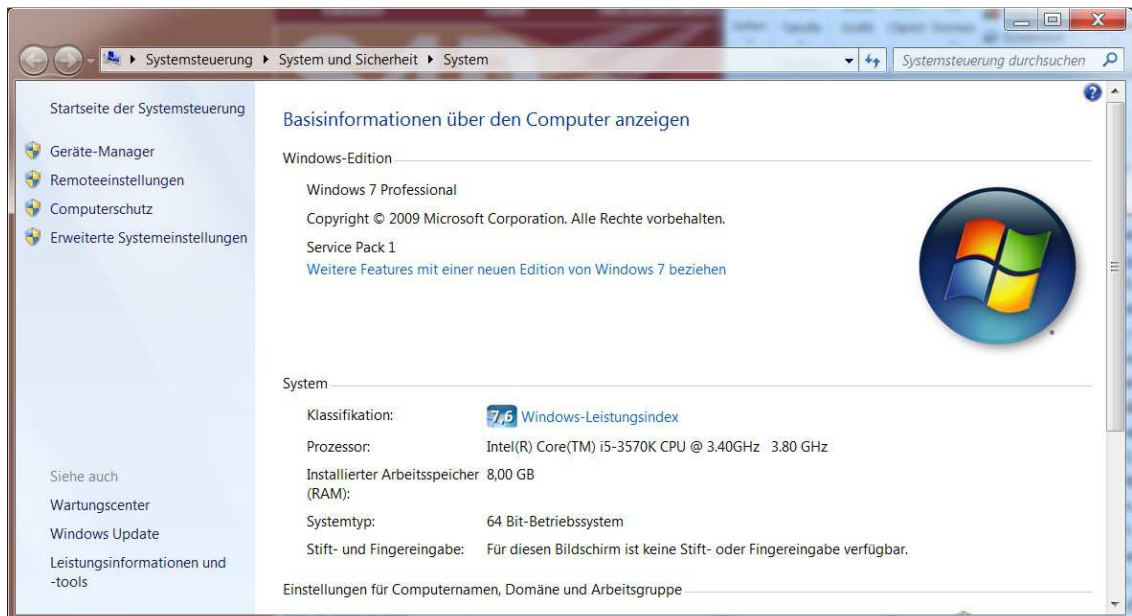
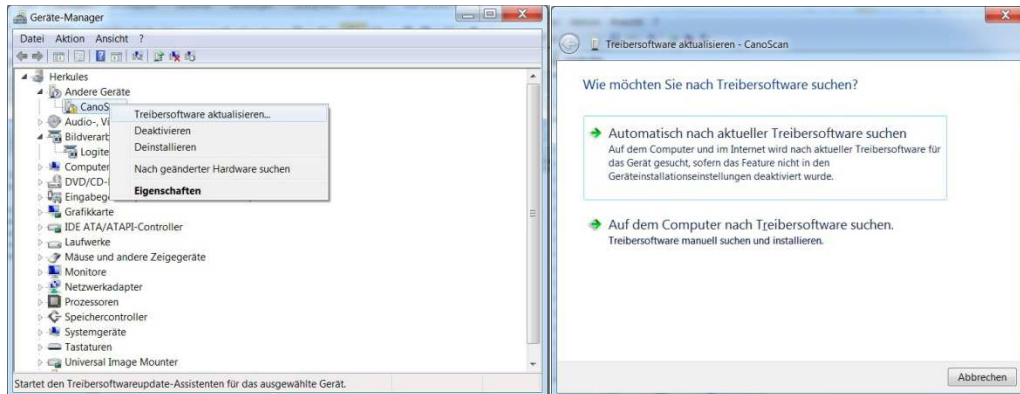


Den Scanner Canon Lide 50 unter Windows 7 (64bit) installieren!

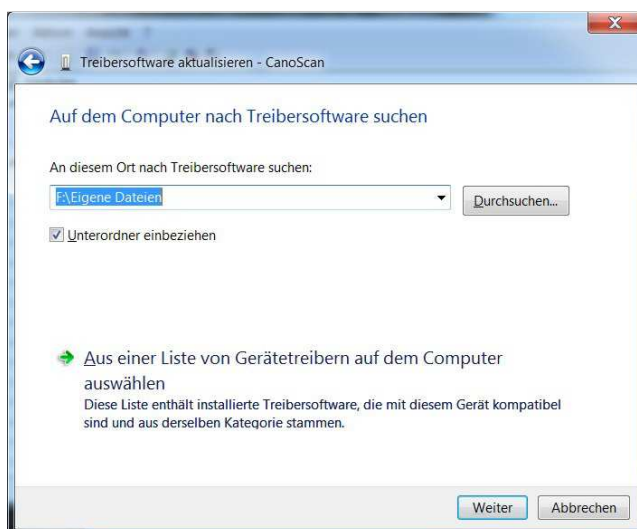
1. Da es für den Lide 50 ja keinen Treiber für Windows 7 gibt, ladet Euch einfach den Treiber für das höhere Modell auf der Herstellerseite runter und zwar für den Scanner Lide 60. Hier der Link dazu: <http://de.software.canon-europe.com/products/0010220.asp>
Nehmt den "ScanGear CS (11.111a)" für Windows 7 (64bit) und die „CanoScan Toolbox (4.932)“ für Windows Vista (64bit), mittlerweile gibt es die Treiber auch in Deutsch.
2. Installiert den „ScanGear CS (11.111a)“ als erstes, schließt dann den Scanner an.
Jetzt wird Windows sagen, das es keinen Treiber für den Scanner installieren konnte.
3. Nun werden wir dem Scanner, per Hand den Treiber zuweisen.
Dazu öffnen wir den Geräte-Manager von Windows 7, schneller Weg dorthin ist die Tastenkombination „Windostaste + Pause“, in den nun geöffneten Fenster, das auch die Basisinformationen des Computers anzeigt, gehen wir mit der Maus auf die linke obere Seite und klicken auf „Geräte-Manager“.



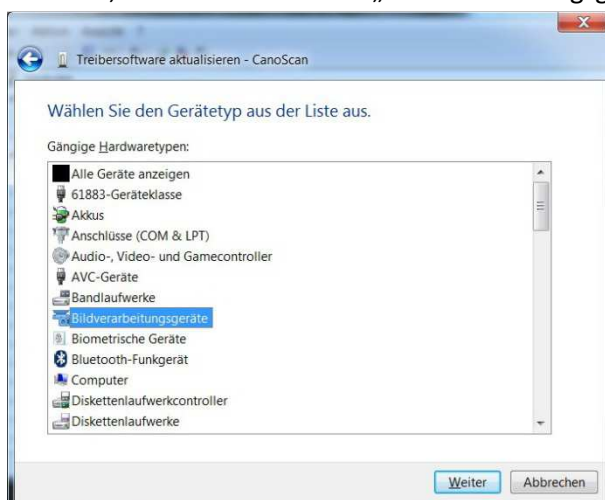
4. Im Gerät-Manager finden wir unter „Andere Geräte“ den Eintrag „CanoScan“. Mit einem Rechtsklick der Maus auf dem Eintrag „CanoScan“ öffnen wir nun das Pulldownmenü und gehen auf „Treibersoftware aktualisieren...“. Dann öffnet sich ein neues Fenster mit dem Namen „Treibersoftware aktualisieren - CanonScan“, dort klicken wir auf „Auf dem Computer nach Treibersoftware suchen“.



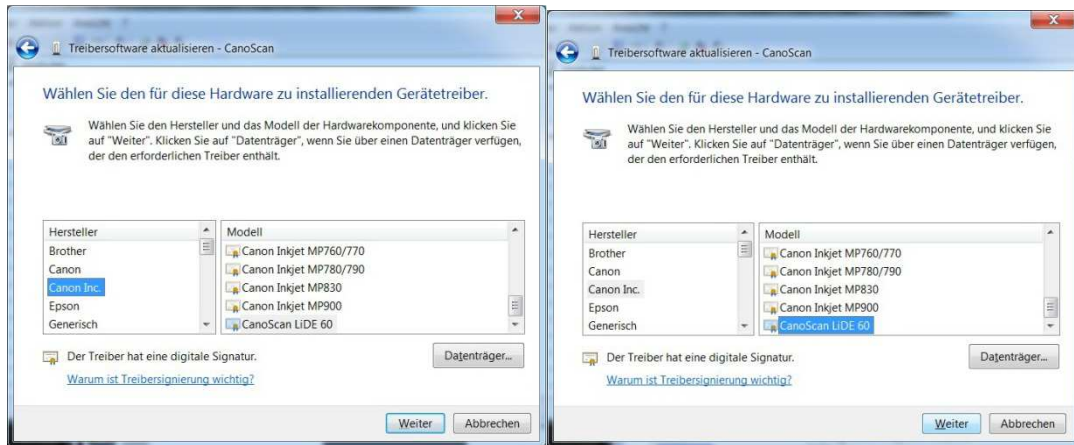
5. Das Fenster hat sich wieder verändert und wir klicken auf „Aus einer Liste von Gerätetreibern auswählen“.



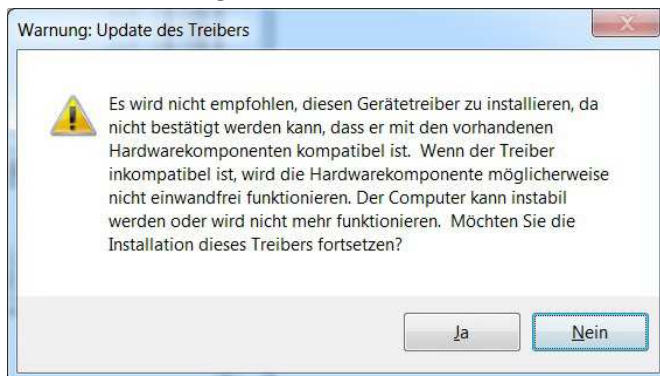
6. Die Ansicht des Fensters hat sich wieder geändert, hier wählen wir den Gerätetyp aus einer Liste aus, dafür klicken wir auf „Bildverarbeitungsgeräte“ und dann auf den Button „Weiter“.



7. Nun wählen wir den für die Hardware zu installierenden Treiber aus, wir ein zweigeteiltes Fenster, links den Hersteller und rechts das Modell.
Beim Hersteller wählt man „Canon Inc“ und nicht Canon, dann scrollt man auf der rechten Seite bei den Modellen, bis nach ganz unten, dort sollte der „CanoScan LIDE 60“ stehen und wählt diesen aus, nun drücken wir auf den Button „Weiter“.



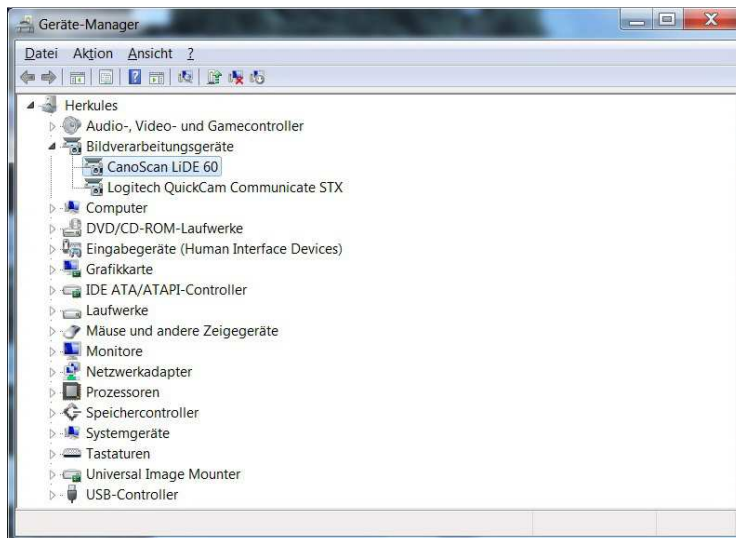
8. Jetzt erscheint eine Warnung, dass der Treiber wahrscheinlich nicht kompatibel sein wird, wir ignorieren diese Meldung und klicken auf den Button „Ja“, installieren damit den Treiber trotz der Warnung.



9. Jetzt bekommen wir die Meldung, dass der Treiber erfolgreich installiert wurde.



10. Den Erfolg können wir auch im Geräte-Manger sehen, dort steht nun ein „CanoScan Lide 60“ unter den Bildverarbeitungsgeräten.



11. Jetzt folgt noch die Installation der „CanoScan Toolbox (4.932)“, was der einfache Teil der Installation ist. Wenn man die Toolbox das erste Mal öffnet, muss man noch den Scanner auswählen, sollte eigentlich nur eine Möglichkeit geben, nämlich den Lide 60.

12. Dann klickt man bei der Toolbox auf den „Scan-1“ Button, nun muss man dort nur noch einstellen, wo und wie die „gescannten Bilder“ abgespeichert werden und welches Externe Programm man zur Ansicht der Bilder benutzen will, bei mir ist es ACDSee.

